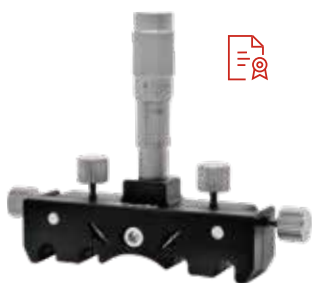


基座光学

Oeabt *Optical laboratory tools*

光学实验室工具





笼板推进器

- ▶ 适用于30mm和60mm笼式系统；
- ▶ 90°楔-球换向传动结构，配合微分调整手柄进行微进给量调整；
- ▶ 调整行程达5mm，微分调整手柄最小刻度1 μ m；
- ▶ 带有弹簧自复位结构，约束性好，保持性高，进给稳定；
- ▶ 免工具拆装，方便快捷，使用简便；

型号	规格	调整行程	游标	重量
CSJ-DRIVER	101.7*20.01*77.9mm	5mm	1 μ m	131.1g



激光二极管开盖器

- ▶ 去除激光二极管封装上盖子的开盖工具；
- ▶ 适合 \varnothing 2-24mm的激光二极管和光电二极管；
- ▶ 兼容 \varnothing 3.8mm、 \varnothing 5.6mm、 \varnothing 9mm和 \varnothing 9.5 mm激光二极管；
- ▶ 兼容TO-3、TO-5、TO-8、TO-18、TO-39和TO-46封装；

型号	规格	兼容尺寸	重量	材质
CO-1	127.5*24.0*33.6mm	\varnothing 2-24mm的激光二极管	201.5g	7075铝合金



SM05卡环扳手

- ▶ 用于标准SM05卡环安装调节；
- ▶ 卡环扳手可用于安装和调节透镜套管；
- ▶ 作用于透镜安装座及其他光机械元件里面的卡环安装锁紧；
- ▶ 可以安全轻松地调节卡环，且不会有损伤光学元件的风险；
- ▶ 内部中空设计，可在调节部件的同时使光束通过；

型号	适用孔径	长度	兼容螺纹	刻度
SM05-50	Ø0.5英寸	50mm	SM05	无



SM1卡环扳手

- ▶ 用于标准SM1卡环安装调节；
- ▶ 卡环扳手可用于安装和调节透镜套管；
- ▶ 作用于透镜安装座及其他光机械元件里面的卡环安装锁紧；
- ▶ 可以安全轻松地调节卡环，且不会有损伤光学元件的风险；
- ▶ 它们具有铝制菱形滚花手柄和内部中空设计，可在调节部件的同时使光束通过；

型号	适用孔径	长度	兼容螺纹	刻度
SM1-30	Ø1英寸	30mm	SM1	无
SM1-50		50mm		无
SM1-90		90mm		有



SM2卡环扳手

- ▶ 用于标准SM2卡环安装调节；
- ▶ 卡环扳手可用于安装和调节透镜套管；
- ▶ 作用于透镜安装座及其他光机械元件里面的卡环安装锁紧；
- ▶ 可以安全轻松地调节卡环，且不会有损伤光学元件的风险；
- ▶ 它们具有铝制菱形滚花手柄和内部中空设计，可在调节部件的同时使光束通过；

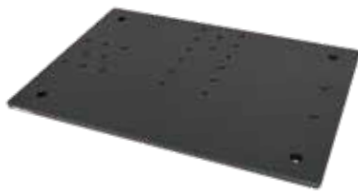
型号	适用孔径	长度	兼容螺纹	刻度
SM2-40	Ø2英寸	40mm	SM2	无
SM2-80		80mm		有



可调卡环扳手

- ▶ 用于安装卡环的各种尺寸；
- ▶ 安装直径范围为 $\varnothing 7.3\sim 76.2\text{mm}$ ；
- ▶ 自动定心, 单手可调节直径大小；
- ▶ 带锁定机制；

型号	规格	夹持直径	重量	材质
SPW-SMX	128.1*103.6*24.9mm	$\varnothing 7.3\sim 76.2\text{mm}$	161.0g	铝合金+不锈钢



仪器搁板

- ▶ 尺寸:330*227*6mm；
- ▶ 适用于在光学平台或面包板表面上安装仪器；
- ▶ 可安装接杆、导轨, 以节省光学平台空间；
- ▶ 多螺纹孔、沉头孔排列；

安装方式 >



型号	OS913-A	负载能力	30kg
规格	330*227*6mm	重量	1209g
螺孔类型	M6*24处, M6*4处(沉头孔)	材质	7075铝合金



扳手工具架

- ▶ 方便调节六角驱动器和快速安装组件；
- ▶ 工具架可直接安装到光学平台或面包板；
- ▶ 球头起子和手拧六角螺丝；
- ▶ 多规格可选；

型号	规格	重量	材质
SPW-TH	工具架:156.0*89.8*6.4mm 手拧扳手螺丝:1.5mm、1.6mm、2.0mm、2.5mm、3.0mm、4.0mm、5.0mm 球头起子扳手:1.5mm、1.6mm、2.0mm、2.5mm、3.0mm、4.0mm、5.0mm	工具架127.4g	铝合金+钛钢



快拆手柄

- ▶ 快拆手柄可快速和重复定位接杆夹块；
- ▶ 兼容带M5/M6紧固螺丝，在锁定和松开夹块时，提供更好的控制和手感；
- ▶ 手柄可在不松动锁定螺丝的情况下旋转；
- ▶ 多种规格可选，方便搭配不同光机组件使用；

型号	螺纹类型	手柄长度	重量	材质
M5-16	M5, 长度16mm	58.3*14.6mm	20.0g	7075铝合金
M5-20	M5, 长度20mm		21.2g	
M6-16	M6, 长度16mm		20.5g	
M6-20	M6, 长度20mm		21.6g	
NM6-15	M6, 长度15mm	58*33.4mm	17.1g	尼龙
NM6-20	M6, 长度20mm		18.1g	
NM6-30	M6, 长度30mm		20.0g	



光学实验螺丝系列盒

- ▶ 螺丝套件包括M3、M4和M6螺丝；
- ▶ 用于光机械系统配套螺丝；
- ▶ 螺丝盒里面有不同尺寸的转接螺丝；
- ▶ 可用于配套使用光实验平台的螺丝应用；
- ▶ 可以整系列购买也可以分开购买；
- ▶ 赠送内六角扳手；
- ▶ 螺丝规格均采用公制；

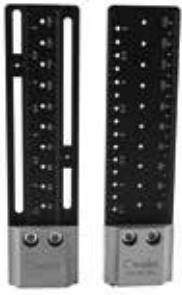
M6*16mm (柱头) 20PCS	M6*20mm (紧定) 20PCS	M6*12mm (紧定) 20PCS	M6转M4 (公转母) 20PCS	M6转M4 (公转公) 20PCS	M6*14mm (圆头) 20PCS
M4*12mm (柱头) 20PCS	M4*12mm (圆头) 20PCS	M4*12mm (紧定) 20PCS	M4*5mm (紧定) 20PCS	M6 (弹簧垫片) 40PCS	M6*M6 (国际转英制) 10PCS
备用	工具区(国标内六角扳手) 1.5mm*1 2mm*1 2.5mm*1 3mm*1 4mm*1 5mm*1				



UV固化灯

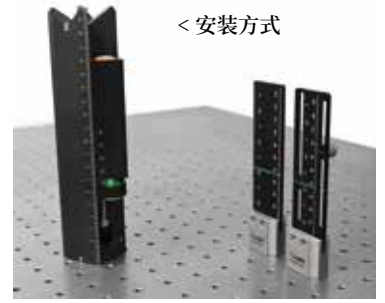
- ▶ 紫外线365nm, 2W功率；
- ▶ 单档档位，具备常亮和固定频闪两种模式；
- ▶ USB接口充电口；
- ▶ 应用领域：UV胶、UV油墨、UV光油；

型号	规格	波长	功率	附件
SPW-UV2W	Ø21.6*90mm	365nm	2W	UV灯*1, 手绳*1, USB充电线*1



磁性准直尺

- ▶ 激光刻度：公制刻度长135mm，分度1mm；
英制刻度长5.5in，分度1/16in；
- ▶ 开有间距0.25英寸、5mm和10mm的孔距便于激光对准；
- ▶ 在光学平台上测量光束高度；
- ▶ 底部具有对准销且磁体提供吸附力，可在光学平台上快速放置和移除；
- ▶ 提供固定式和开槽式的准直尺选择；



型号	规格	激光刻度	开孔类型	重量	材质
MHR-B1	137.8*35.1*20.0mm	公制刻度：135mm，分度1mm； 英制刻度：5.5in，分度1/16in；	小孔间距0.25英寸、5mm和10mm	165.7g	铝合金+磁体
MHR-BX			开槽孔：90mm*2处，小孔间距10mm	162.2g	



磁性光束高度尺

- ▶ 激光刻度：公制刻度长215mm，分度1mm；总长：8.5in，分度1/16in；
- ▶ 放置光学平台或面包板上测量光束高度；
- ▶ 底部磁体提供吸附力，用于快速放置和移除；
- ▶ 折叠式压板利用M6柱头螺丝可固定到其它面板上；

型号	MHR	螺孔类型	6.5*18.5mm (沉头槽孔)
规格	215.0*75.0*20.0mm	重量	196.8g
刻度	公制：215mm，分度1mm；总长：8.5in，分度1/16in；	材质	7075铝合金